

## SERVIZIO FITOSANITARIO

## REGIONE EMILIA-ROMAGNA

**Bollettino N° 21 - MODELLI PREVISIONALI INSETTI**

Situazione fitosanitaria al 27 luglio 2021

I modelli fenologici MRV per gli insetti calcolano la percentuale di sviluppo di uova, larve, pupe e adulti di ciascuna generazione sulla base delle temperature orarie forniti da Idro-Meteo-Clima Arpae Emilia-Romagna. Nelle tabelle sono riportati i dati di elaborazione su una selezione di località suddivise per provincia. I valori in tabella e i valori rappresentati nella mappa regionale si riferiscono alla data riportata sul bollettino.














**Come leggere i dati:** **GEN**= generazione (Sv: generazione svernante; 1: prima generazione ecc.); **CUM**=percentuale cumulata di uova, larve, pupe e adulti che hanno raggiunto quel determinato stadio; **PRE**= percentuale di uova, larve, pupe e adulti che sono presenti in quel determinato stadio.

**Per approfondimenti** consultare: <https://agricoltura.regione.emilia-romagna.it/fitosanitario/temi/difesa-sostenibile-delle-produzioni/previsione>

**MODELLI**

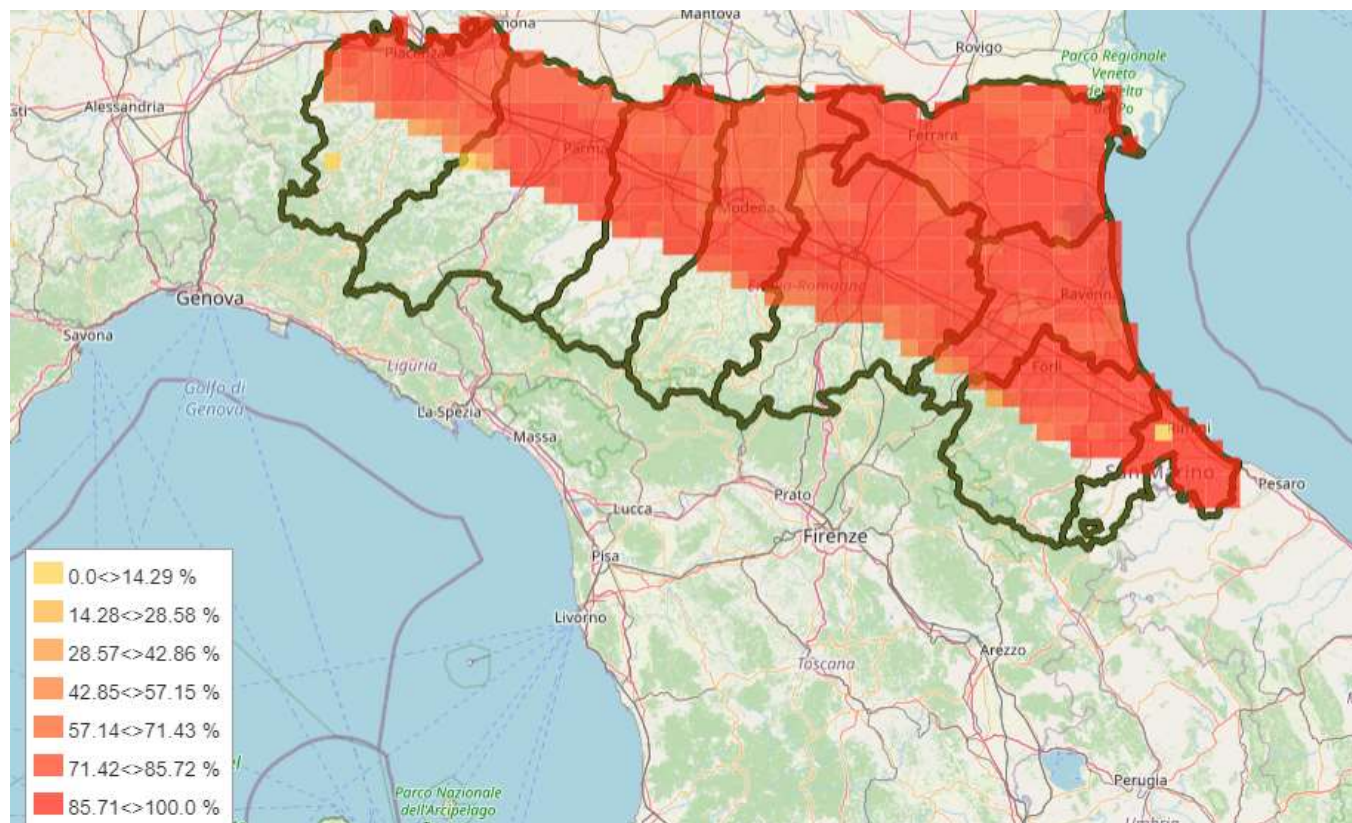
MRV Cydia molesta	elaborazione terminata al 29 giugno
MRV Eulia	
MRV Carpocapsa	
MRV Cydia funebrana	
MRV Lobesia botrana	
MRV Anarsia lineatella	
MRV Psilla del pero	elaborazione terminata al 15 giugno

**TEMPERATURE MASSIME E MINIME PREVISTE  
DAL 26 luglio AL 2 agosto 2021**

<b>BOLOGNA</b>	lun  33° 22°	mar  34° 21°	mer  36° 22°	gio  36° 22°	ven  37° 22°	sab  36° 21°	dom  33° 19°	lun  31° 18°
<b>FERRARA</b>	lun  33° 21°	mar  33° 21°	mer  36° 21°	gio  35° 21°	ven  37° 22°	sab  36° 20°	dom  32° 18°	lun  31° 18°
<b>RAVENNA</b>	lun  33° 21°	mar  31° 21°	mer  32° 21°	gio  31° 21°	ven  32° 22°	sab  32° 21°	dom  30° 19°	lun  28° 19°
<b>FORLI' CESENA</b>	lun  33° 21°	mar  33° 20°	mer  35° 20°	gio  34° 21°	ven  36° 21°	sab  35° 21°	dom  32° 18°	lun  30° 18°

# *Anarsia lineatella*

ANARSIA LINEATELLA - PERCENTUALE CUMULATIVA DI NASCITA LARVE (II GENERAZIONE)



**BOLOGNA**

27 luglio - **ADULTI**: in esaurimento il secondo volo. Inizio del terzo volo nella zona di Zola Predosa (1%). **UOVA**: la deposizione delle uova di seconda generazione è al termine; sono presenti uova in fase di sviluppo che, con le temperature del periodo, è di circa 5 giorni. **LARVE**: prosegue la nascita delle larve di seconda generazione (67-93%).

ANARSIA	UOVA			LARVE			PUPE			ADULTI		
	GEN	CUM	PRE	GEN	CUM	PRE	GEN	CUM	PRE	GEN	CUM	PRE
Altedo	2	99	8	2	90	85	2	6	5	1	0	9
Bubano	2	98	12	2	86	83	2	3	3	1	0	13
Calderino	2	99	6	2	93	85	2	8	8	1	0	7
Castel Bolognese	2	99	8	2	91	85	2	6	6	1	0	8
Castel San Pietro	2	99	7	2	92	86	2	7	6	1	0	7
Sant' Agata Bolognese	2	91	24	2	67	66	1	0	0	1	0	36
Sala Bolognese	2	94	18	2	77	75	2	1	1	1	0	26
Santa Maria Codifume	2	96	16	2	80	79	2	2	2	1	0	20
San Pietro in Casale N.	2	99	8	2	91	85	2	6	6	1	0	9
Zola Predosa	2	100	3	2	97	81	2	16	15	2	1	3

**FERRARA**

27 luglio - **ADULTI**: in esaurimento il secondo volo. Previsto tra qualche giorno l'inizio del terzo volo. **UOVA**: la deposizione delle uova di seconda generazione è al termine; sono presenti uova in fase di sviluppo che, con le temperature del periodo, è di circa 5 giorni. **LARVE**: prosegue la nascita delle larve di seconda generazione (79-92%).

ANARSIA	UOVA			LARVE			PUPE			ADULTI		
	GEN	CUM	PRE	GEN	CUM	PRE	GEN	CUM	PRE	GEN	CUM	PRE
Bondeno	2	98	10	2	89	84	2	5	4	1	0	11
Casaglia	2	99	7	2	92	85	2	7	7	1	0	7
Cona	2	97	13	2	84	81	2	3	3	1	0	17
Copparo	2	95	16	2	79	77	2	2	2	1	0	22
Ospital Monacale	2	97	14	2	83	81	2	2	2	1	0	17
S.Bartolomeo in Bosco	2	96	16	2	80	78	2	2	2	1	0	21

**RAVENNA**

27 luglio - **ADULTI**: in esaurimento il secondo volo. Previsto tra qualche giorno l'inizio del terzo volo. **UOVA**: la deposizione delle uova di seconda generazione è al termine; sono presenti uova in fase di sviluppo che, con le temperature del periodo, è di circa 5 giorni. **LARVE**: prosegue la nascita delle larve di seconda generazione (82-92%).

ANARSIA	UOVA			LARVE			PUPE			ADULTI		
	GEN	CUM	PRE	GEN	CUM	PRE	GEN	CUM	PRE	GEN	CUM	PRE
Alfonsine	2	98	11	2	87	83	2	4	3	1	0	12
Faenza	2	99	7	2	92	85	2	7	6	1	0	7
Massa Lombarda	2	98	11	2	87	83	2	3	3	1	0	12
Savarna Nord	2	97	15	2	82	80	2	2	2	1	0	18
S.Pietro In Trento	2	96	15	2	82	79	2	2	2	1	0	19

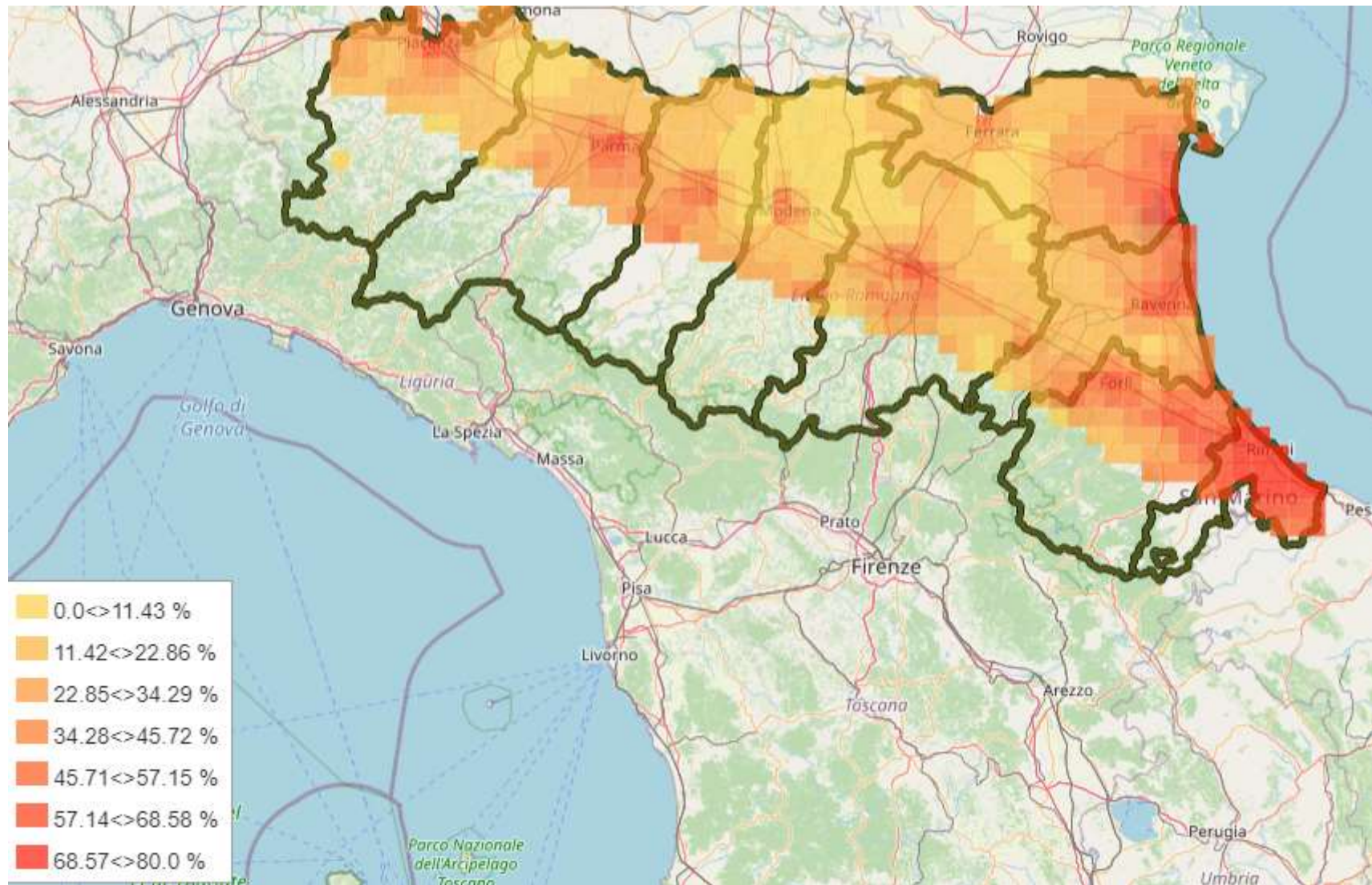
**FORLI' CESENA**

27 luglio - **ADULTI**: in esaurimento il secondo volo. E' iniziato il terzo volo in quasi tutte le zone. **UOVA**: prevista a breve l'inizio della deposizione delle uova di terza. **LARVE**: sono presenti larve di tutte le età della seconda generazione.

ANARSIA	UOVA			LARVE			PUPE			ADULTI		
	GEN	CUM	PRE	GEN	CUM	PRE	GEN	CUM	PRE	GEN	CUM	PRE
Bulgarno'	2	0	2	2	98	75	2	23	21	2	2	3
Calisese	2	0	1	2	99	69	2	30	26	2	4	4
Carpinello	2	100	4	2	96	83	2	14	13	1	0	4
Coriano	2	0	1	2	99	71	2	28	25	2	3	4
Fratta Terme	2	99	6	2	94	85	2	9	9	1	0	6
Martorano	2	0	2	2	98	76	2	22	20	2	2	3
Polenta	2	97	13	2	84	81	2	2	2	1	0	17
S.Martino in Strada	2	0	3	2	97	80	2	18	16	2	1	3
S.Martino in Villafranca	2	100	5	2	94	84	2	10	9	1	0	5
S.Paolo	2	0	0	2	100	53	2	47	37	2	10	10
Villagrappa	2	100	3	2	97	82	2	15	14	1	0	3

# EULIA *Argyrotaenia pulchellana*

EULIA – PERCENTUALE CUMULATIVA DI SFARFALLAMENTO TERZO VOLO



**BOLOGNA**

27 luglio - **ADULTI**: in tutte le zone è iniziato il terzo volo (2-34%). **UOVA**: è iniziata l'ovideposizione (1-14%); con le temperature previste il tempo di sviluppo delle uova è di circa 7-8 giorni. **LARVE**: Sono ancora presenti larve di seconda generazione. E' iniziata la nascita delle larve di terza generazione a Calderino. A breve inizierà in tutte le zone.

EULIA	UOVA			LARVE			PUPE			ADULTI		
	GEN	CUM	PRE	GEN	CUM	PRE	GEN	CUM	PRE	GEN	CUM	PRE
Altedo	3	7	6	2	0	39	2	61	41	2	20	18
Bubano	3	4	4	2	0	51	2	50	38	2	12	11
Calderino	3	14	13	3	1	26	2	76	42	2	34	29
Castel Bolognese	3	8	8	2	0	36	2	64	43	2	22	19
Castel San Pietro	3	9	8	2	0	37	2	64	42	2	22	19
Sant' Agata Bolognese	2	0	1	2	0	74	2	25	22	2	2	2
Sala Bolognese	3	1	2	2	0	66	2	34	29	2	5	5
Santa Maria Codifume	3	2	2	2	0	61	2	39	32	2	6	6
San Pietro in Casale N.	3	6	5	2	0	43	2	58	41	2	16	15
Zola Predosa	3	13	12	2	0	27	2	74	43	2	31	26

**FERRARA**

27 luglio - **ADULTI**: in tutte le zone è iniziato il terzo volo (7-16%). **UOVA**: è iniziata l'ovideposizione (2-5 %); con le temperature previste il tempo di sviluppo delle uova è di circa 7-8 giorni. **LARVE**: Sono ancora presenti larve di seconda generazione. A breve inizierà la nascita delle larve di terza generazione.

EULIA	UOVA			LARVE			PUPE			ADULTI		
	GEN	CUM	PRE	GEN	CUM	PRE	GEN	CUM	PRE	GEN	CUM	PRE
Bondeno	3	3	3	2	0	49	2	51	39	2	11	10
Casaglia	3	5	5	2	0	43	2	58	42	2	16	14
Cona	3	2	2	2	0	56	2	44	36	2	9	8
Copparo	3	3	3	2	0	49	2	52	38	2	13	12
Ospital Monacale	3	2	2	2	0	59	2	41	34	2	7	7
S.Bartolomeo in Bosco	3	2	2	2	0	60	2	41	33	2	7	7

**RAVENNA**

27 luglio - **ADULTI**: in tutte le zone è iniziato il terzo volo (12-26%). **UOVA**: è iniziata l'ovideposizione (4-10%); con le temperature previste il tempo di sviluppo delle uova è di circa 7-8 giorni. **LARVE**: Sono ancora presenti larve di seconda generazione. A breve inizierà la nascita delle larve di terza generazione.

EULIA	UOVA			LARVE			PUPE			ADULTI		
	GEN	CUM	PRE	GEN	CUM	PRE	GEN	CUM	PRE	GEN	CUM	PRE
Alfonsine	3	10	9	2	0	33	2	68	42	2	26	24
Faenza	3	10	9	2	0	33	2	68	43	2	25	22
Massa Lombarda	3	4	4	2	0	50	2	51	38	2	12	11
Savarna Nord	3	10	9	2	0	33	2	68	42	2	26	23
S.Pietro In Trento	3	5	4	2	0	46	2	54	40	2	15	14

**FORLI' CESENA**

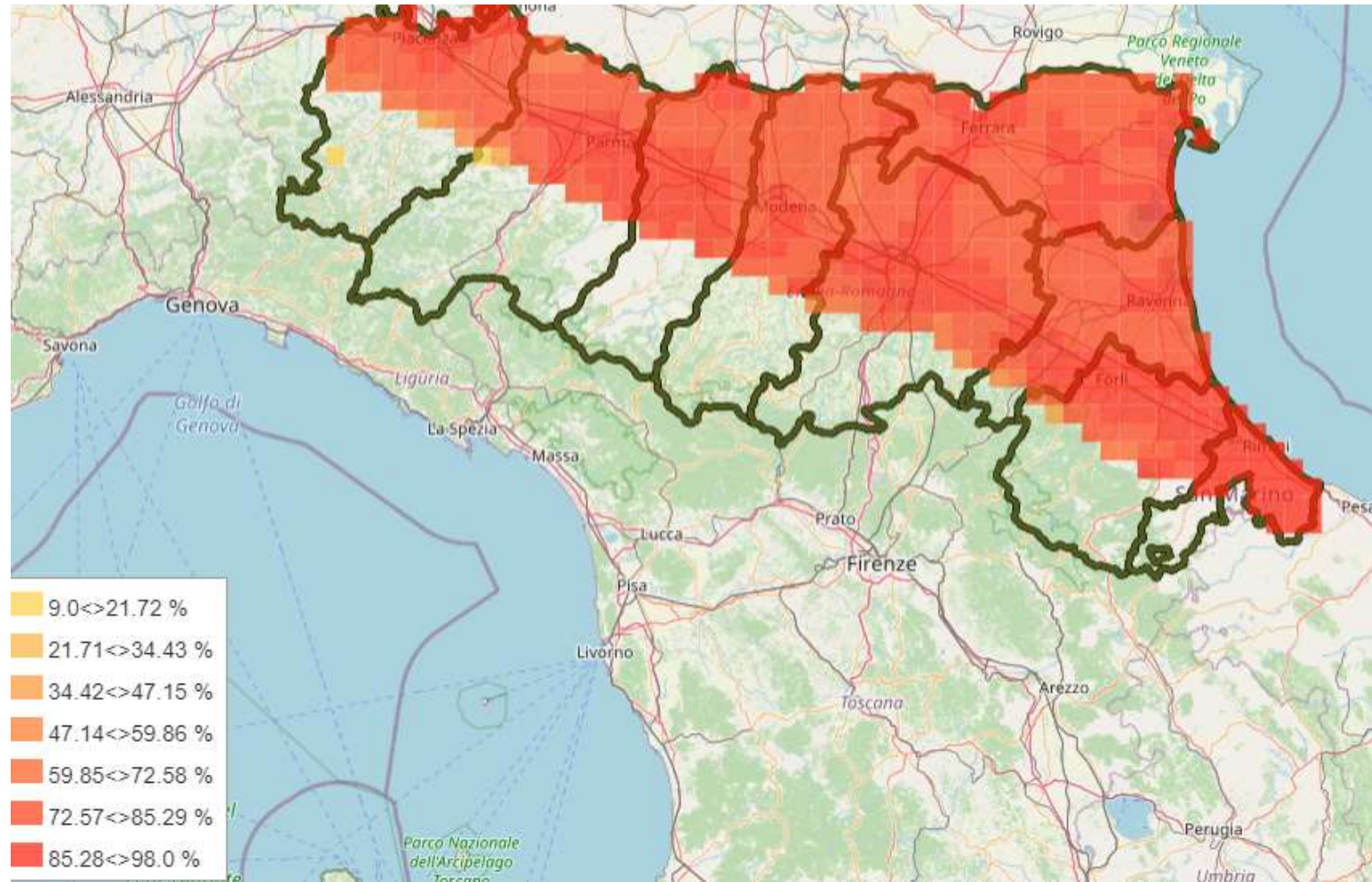
27 luglio - **ADULTI**: prosegue lo sfarfallamento degli adulti di terzo volo (37-71%). **UOVA**: prosegue l'ovideposizione di terza generazione (16-45%); con le temperature previste il tempo di sviluppo delle uova è di circa 7-8 giorni. **LARVE**: in quasi tutte le zone è iniziata la nascita delle larve di terza generazione (1-10%); presenza di larve della generazione precedente.

EULIA	UOVA			LARVE			PUPE			ADULTI		
	GEN	CUM	PRE	GEN	CUM	PRE	GEN	CUM	PRE	GEN	CUM	PRE
Bulgarno'	3	28	24	3	4	16	2	88	35	2	54	42
Calisese	3	41	32	3	8	15	2	93	26	2	67	46
Carpinello	3	25	22	3	3	18	2	85	36	2	49	40
Coriano	3	45	35	3	10	16	2	94	24	2	71	48
Fratta Terme	3	16	14	3	1	24	2	77	41	2	37	31
Martorano	3	28	24	3	4	16	2	88	34	2	54	42
Polenta	3	11	10	2	0	31	2	70	41	2	29	26
S.Martino in Strada	3	29	25	3	4	17	2	88	34	2	54	42
S.Martino in Villafranca	3	18	16	3	2	22	2	80	40	2	40	34
S.Paolo	3	42	34	3	9	15	2	94	26	2	68	46
Villagrappa	3	23	21	3	3	18	2	84	38	2	47	38



# CARPOCAPSA *Cydia pomonella*

CARPOCAPSA – PERCENTUALE CUMULATIVA DI NASCITA LARVE (II GENERAZIONE)



**BOLOGNA**

27 luglio - **ADULTI**: lo sfarfallamento degli adulti di secondo volo è terminato. La curva di volo è in calo. **UOVA**: la deposizione delle uova di seconda generazione è in esaurimento; sono presenti uova in fase di sviluppo che, con le temperature del periodo, è di circa 5 giorni. **LARVE**: prosegue la nascita delle larve di seconda generazione (68-92%). **PUPE**: è iniziato l'impupamento

CARPOCAPSA	UOVA			LARVE			PUPE			ADULTI		
	GEN	CUM	PRE	GEN	CUM	PRE	GEN	CUM	PRE	GEN	CUM	PRE
Altedo	2	95	9	2	86	84	2	2	2	1	100	69
Bubano	2	94	10	2	84	82	2	1	2	1	100	73
Calderino	2	96	8	2	89	85	2	3	3	1	100	63
Castel Bolognese	2	96	8	2	88	85	2	3	3	1	100	65
Castel San Pietro	2	96	8	2	88	85	2	3	3	1	100	64
Sant' Agata Bolognese	2	86	18	2	68	68	1	0	2	1	99	88
Sala Bolognese	2	89	14	2	75	74	1	0	1	1	99	84
Santa Maria Codifiume	2	91	13	2	78	77	1	0	1	1	99	80
San Pietro in Casale N.	2	95	9	2	86	84	2	2	2	1	100	68
Zola Predosa	2	98	5	2	92	86	2	6	6	1	0	52

**FERRARA**

27 luglio - **ADULTI**: lo sfarfallamento degli adulti di secondo volo è terminato. La curva di volo è in calo. **UOVA**: la deposizione delle uova di seconda generazione è in esaurimento; sono presenti uova in fase di sviluppo che, con le temperature del periodo, è di circa 5 giorni. **LARVE**: prosegue la nascita delle larve di seconda generazione (76-87%). **PUPE**: è iniziato l'impupamento

CARPOCAPSA	UOVA			LARVE			PUPE			ADULTI		
	GEN	CUM	PRE	GEN	CUM	PRE	GEN	CUM	PRE	GEN	CUM	PRE
Bondeno	2	95	10	2	85	83	2	2	2	1	100	70
Casaglia	2	96	9	2	87	84	2	3	3	1	100	64
Cona	2	93	12	2	81	79	2	1	2	1	100	77
Copparo	2	91	14	2	76	75	1	0	1	1	99	82
Ospital Monacale	2	93	12	2	81	80	2	1	2	1	100	76
S.Bartolomeo in Bosco	2	91	13	2	78	77	1	0	1	1	99	81

**RAVENNA**

27 luglio - **ADULTI**: lo sfarfallamento degli adulti di secondo volo è terminato. La curva di volo è in calo. **UOVA**: la deposizione delle uova di seconda generazione è in esaurimento; sono presenti uova in fase di sviluppo che, con le temperature del periodo, è di circa 5 giorni. **LARVE**: prosegue la nascita delle larve di seconda generazione (79-89%). **PUPE**: è iniziato l'impupamento

CARPOCAPSA	UOVA			LARVE			PUPE			ADULTI		
	GEN	CUM	PRE	GEN	CUM	PRE	GEN	CUM	PRE	GEN	CUM	PRE
Alfonsine	2	94	11	2	83	81	2	1	2	1	100	74
Faenza	2	96	8	2	89	85	2	3	3	1	100	64
Massa Lombarda	2	94	10	2	84	82	2	2	2	1	100	71
Savarna Nord	2	92	12	2	79	78	1	0	1	1	100	79
S.Pietro In Trento	2	92	12	2	80	78	1	0	1	1	100	80

**FORLI' CESENA**

27 luglio - **ADULTI**: lo sfarfallamento degli adulti di secondo volo è terminato. La curva di volo è in calo. **UOVA**: la deposizione delle uova di seconda generazione è in esaurimento; sono presenti uova in fase di sviluppo che, con le temperature del periodo, è di circa 5 giorni. **LARVE**: prosegue la nascita delle larve di seconda generazione (90-98%). **PUPE**: è iniziato l'impupamento

CARPOCAPSA	UOVA			LARVE			PUPE			ADULTI		
	GEN	CUM	PRE	GEN	CUM	PRE	GEN	CUM	PRE	GEN	CUM	PRE
Bulgarno'	2	98	4	2	95	86	2	9	9	1	0	44
Calisese	2	99	3	2	96	85	2	12	11	1	0	37
Carpinello	2	97	5	2	92	87	2	5	5	1	0	54
Coriano	2	99	3	2	95	86	2	10	9	1	0	43
Fratta Terme	2	96	7	2	90	86	2	4	4	1	0	61
Martorano	2	98	4	2	94	86	2	9	8	1	0	44
Polenta	2	92	12	2	81	80	1	0	1	1	0	79
S.Martino in Strada	2	98	4	2	94	87	2	7	7	1	0	48
S.Martino in Villafranca	2	97	7	2	90	86	2	4	4	1	0	60
S.Paolo	2	99	2	2	98	79	2	19	18	1	0	25
Villagrappa	2	98	5	2	93	87	2	6	6	1	0	51

## CIDIA DEL SUSINO *Cydia funebrana*

### BOLOGNA

27 luglio - **ADULTI**: è iniziato il terzo volo in tutte le zone (10-28%). **UOVA**: è iniziata in tutte le zone la deposizione delle uova di terza generazione; con le temperature previste il tempo di sviluppo delle uova è di circa 4-5 giorni. **LARVE**: è iniziata in quasi tutte le zone la nascita delle larve di terza generazione.

CIDIA DEL SUSINO	UOVA			LARVE			PUPE			ADULTI		
	GEN	CUM	PRE	GEN	CUM	PRE	GEN	CUM	PRE	GEN	CUM	PRE
Altedo	3	7	5	3	2	42	2	60	45	2	15	16
Bubano	3	5	4	3	1	49	2	53	42	2	11	12
Calderino	3	10	7	3	3	34	2	69	47	2	22	22
Castel Bolognese	3	9	6	3	2	38	2	64	46	2	18	18
Castel San Pietro	3	9	6	3	2	39	2	64	46	2	18	18
Sant' Agata Bolognese	3	2	1	2	0	72	2	29	26	2	3	11
Sala Bolognese	3	2	2	2	0	64	2	37	32	2	5	10
Santa Maria Codifume	3	3	2	2	0	59	2	43	36	2	7	10
San Pietro in Casale N.	3	7	5	3	2	42	2	60	45	2	15	16
Zola Predosa	3	15	10	3	4	29	2	75	47	2	28	28

### FERRARA

27 luglio - **ADULTI**: è iniziato il terzo volo in tutte le zone (7-17%). **UOVA**: è iniziata in tutte le zone la deposizione delle uova di terza generazione; con le temperature previste il tempo di sviluppo delle uova è di circa 4-5 giorni. **LARVE**: è iniziata in quasi tutte le zone la nascita delle larve di terza generazione.

CIDIA DEL SUSINO	UOVA			LARVE			PUPE			ADULTI		
	GEN	CUM	PRE	GEN	CUM	PRE	GEN	CUM	PRE	GEN	CUM	PRE
Bondeno	3	5	4	3	1	46	2	56	43	2	12	14
Casaglia	3	8	6	3	2	40	2	62	46	2	17	17
Cona	3	4	3	3	1	54	2	48	39	2	9	11
Copparo	3	3	2	2	0	56	2	46	38	2	8	11
Ospital Monacale	3	4	3	3	1	55	2	47	38	2	8	11
S.Bartolomeo in Bosco	3	3	2	2	0	58	2	43	36	2	7	10

**RAVENNA**

27 luglio - **ADULTI**: è iniziato il terzo volo in tutte le zone (9-19%). **UOVA**: è iniziata in tutte le zone la deposizione delle uova di terza generazione; con le temperature previste il tempo di sviluppo delle uova è di circa 4-5 giorni. **LARVE**: è iniziata in quasi tutte le zone la nascita delle larve di terza generazione.

CIDIA DEL SUSINO	UOVA			LARVE			PUPE			ADULTI		
	GEN	CUM	PRE	GEN	CUM	PRE	GEN	CUM	PRE	GEN	CUM	PRE
Alfonsine	3	6	5	3	2	45	2	57	44	2	13	15
Faenza	3	10	7	3	2	37	2	66	47	2	19	20
Massa Lombarda	3	6	4	3	1	47	2	54	42	2	12	13
Savarna Nord	3	5	4	3	1	49	2	52	41	2	11	13
S.Pietro In Trento	3	4	3	3	1	53	2	49	40	2	9	11

**FORLI' CESENA**

27 luglio - **ADULTI**: prosegue lo sfarfallamento degli adulti di terzo volo. **UOVA**: è iniziata in tutte le zone la deposizione delle uova di terza generazione (5-40%); con le temperature previste il tempo di sviluppo delle uova è di circa 4-5 giorni. **LARVE**: è iniziata in tutte le zone la nascita delle larve di terza generazione (1-16%).

CIDIA DEL SUSINO	UOVA			LARVE			PUPE			ADULTI		
	GEN	CUM	PRE	GEN	CUM	PRE	GEN	CUM	PRE	GEN	CUM	PRE
Bulgarno'	3	24	16	3	7	23	2	84	44	2	41	40
Calisese	3	32	20	3	12	22	2	90	38	2	52	51
Carpinello	3	17	12	3	5	27	2	78	46	2	32	31
Coriano	3	27	18	3	9	22	2	87	42	2	45	45
Fratta Terme	3	12	9	3	3	32	2	71	47	2	24	24
Martorano	3	23	16	3	7	24	2	84	44	2	40	39
Polenta	3	5	4	3	1	47	2	55	43	2	12	13
S.Martino in Strada	3	21	15	3	6	25	2	82	45	2	37	37
S.Martino in Villafranca	3	13	10	3	3	31	2	72	47	2	25	25
S.Paolo	3	40	23	3	16	23	2	93	34	2	60	58
Villagrappa	3	18	13	3	5	27	2	79	46	2	33	32

## TIGNOLETTA DELLA VITE *Lobesia botrana*

### BOLOGNA

27 luglio - **ADULTI**: è iniziato il terzo volo in tutte le zone (6-23%). **UOVA**: è iniziata la deposizione delle uova di terza generazione; con le temperature previste il tempo di sviluppo delle uova è di circa 4-5 giorni. **LARVE**: è iniziata la nascita delle larve di terza generazione a Zola Predosa che si verificherà a breve anche nelle altre zone; sono presenti contemporaneamente larve di tutte le età di seconda generazione.

TIGNOLETTA VITE	UOVA			LARVE			PUPE			ADULTI		
	GEN	CUM	PRE	GEN	CUM	PRE	GEN	CUM	PRE	GEN	CUM	PRE
Altedo	3	6	6	2	0	49	2	52	36	2	16	23
Bubano	3	5	6	2	99	54	2	45	33	2	12	21
Calderino	3	5	5	2	0	50	2	50	35	2	15	23
Castel Bolognese	3	7	6	2	0	49	2	51	35	2	16	23
Castel San Pietro	3	7	6	2	0	49	2	52	36	2	16	23
Sant' Agata Bolognese	2	0	6	2	95	63	2	32	26	2	6	22
Sala Bolognese	3	2	5	2	97	59	2	37	29	2	8	22
Santa Maria Codifume	3	3	5	2	98	57	2	41	31	2	10	21
San Pietro in Casale N.	3	7	6	2	0	48	2	53	36	2	17	24
Zola Predosa	3	10	7	3	3	42	2	61	38	2	23	28

### FERRARA

27 luglio - **ADULTI**: prosegue il terzo volo in tutte le zone (22-25%). **UOVA**: è iniziata la deposizione delle uova di terza generazione; con le temperature previste il tempo di sviluppo delle uova è di circa 4-5 giorni. **LARVE**: è iniziata la nascita delle larve di terza generazione nella zona di Casaglia; sono presenti contemporaneamente larve di tutte le età di seconda generazione.

TIGNOLETTA VITE	UOVA			LARVE			PUPE			ADULTI		
	GEN	CUM	PRE	GEN	CUM	PRE	GEN	CUM	PRE	GEN	CUM	PRE
Bondeno	3	6	6	2	0	50	2	50	35	2	15	23
Casaglia	3	7	6	3	1	47	2	54	36	2	18	25
Cona	3	4	5	2	99	55	2	44	33	2	11	22
Copparo	3	3	5	2	98	58	2	40	30	2	10	22
Ospital Monacale	2	97	8	2	89	70	2	19	16	2	2	28
S.Bartolomeo in Bosco	2	96	9	2	86	71	2	16	14	2	2	31

**RAVENNA**

27 luglio - **ADULTI**: prosegue il terzo volo in tutte le zone (9-17%). **UOVA**: è iniziata la deposizione delle uova di terza generazione; con le temperature previste il tempo di sviluppo delle uova è di circa 4-5 giorni. **LARVE**: nei prossimi giorni inizierà la nascita delle larve di terza generazione; sono presenti contemporaneamente larve di tutte le età di seconda generazione.

TIGNOLETTA VITE	UOVA			LARVE			PUPE			ADULTI		
	GEN	CUM	PRE	GEN	CUM	PRE	GEN	CUM	PRE	GEN	CUM	PRE
Alfonsine	3	4	6	2	99	56	2	43	31	2	12	22
Faenza	3	7	6	2	0	49	2	52	35	2	17	23
Massa Lombarda	3	5	6	2	99	53	2	46	33	2	13	21
Savarna Nord	3	3	5	2	97	59	2	38	29	2	9	21
S.Pietro In Trento	3	3	5	2	97	59	2	38	29	2	9	21

**FORLI' CESENA**

27 luglio - **ADULTI**: prosegue il terzo volo in tutte le zone (9-42%). **UOVA**: è iniziata la deposizione delle uova di terza generazione (2-21%); con le temperature previste il tempo di sviluppo delle uova è di circa 4-5 giorni. **LARVE**: è iniziata in quasi tutte le zone la nascita delle larve di terza generazione; sono presenti contemporaneamente larve di tutte le età di seconda generazione.

TIGNOLETTA VITE	UOVA			LARVE			PUPE			ADULTI		
	GEN	CUM	PRE	GEN	CUM	PRE	GEN	CUM	PRE	GEN	CUM	PRE
Bulgarno'	3	13	8	3	4	40	2	65	36	2	29	31
Calisese	3	16	9	3	7	36	2	70	37	2	34	35
Carpinello	3	9	7	3	2	44	2	58	37	2	21	26
Coriano	3	11	8	3	4	41	2	63	37	2	27	30
Fratta Terme	3	6	6	2	0	49	2	52	35	2	17	24
Martorano	3	13	8	3	4	40	2	64	36	2	28	31
Polenta	3	2	5	2	97	59	2	38	29	2	9	21
S.Martino in Strada	3	10	7	3	3	42	2	61	37	2	24	28
S.Martino in Villafranca	3	8	6	3	1	47	2	55	36	2	19	25
S.Paolo	3	21	11	3	10	34	2	76	34	2	42	40
Villagrappa	3	9	7	3	2	44	2	58	36	2	22	27